

# АДМИНИСТРАЦИЯ РУЗСКОГО МУНИЦИПАЛЬНОГО ОКРУГА МОСКОВСКОЙ ОБЛАСТИ

(наименование органа местного самоуправления или уполномоченного  
им органа, осуществляющего муниципальный земельный контроль)



## А К Т

### муниципального обследования объекта земельных отношений

№2916

"16" июня 2025

М.О., г. Руза, ул. Солнцева, д.11

(место составления акта муниципального обследования  
объекта земельных отношений)

Начальник отдела муниципального земельного контроля и управления муниципальными земельными ресурсами управления земельных отношений администрации Рузского муниципального округа Дудыкин В.А.

(должность, фамилия, имя, отчество должностного лица, составившего акт муниципального обследования объекта земельных отношений)

Проведено муниципальное обследование земельного участка, с кадастровым номером 50:19:0040210:590, площадью 1500 кв. м, расположенного по адресу: Московская область, город Руза, деревня Ватулино, категория земель – земли населённых пунктов, вид разрешенного использования - для индивидуального жилищного строительства.

(кадастровый номер, адрес, описание местоположения и иное описание объекта земельных отношений или нескольких объектов земельных отношений)

Муниципальное обследование объекта земельных отношений проведено путем осмотра земельного участка в дневное время суток, при естественном освещении. Фотосъемка проводилась фотоаппаратом Canon PowerShot SX430 IS.

Местоположение земельного участка на местности определено с помощью планшета HUAWEI MediaPad M5 lite на операционной системе Android со специализированным программным обеспечением «KadastrRU», с функцией GPS.

(описание действий, произведенных в рамках муниципального обследования объекта земельных отношений)

16.06.2025 г. в 15:50 проведено муниципальное обследование земельного участка, расположенного по адресу: Московская область, город Руза, деревня Ватулино. В результате визуального осмотра установлено, что испрашиваемый земельный участок не огорожен, на участке какие-либо строения отсутствуют. Видимые на фотоматериалах ограждения, строения, опоры и воздушная ЛЭП расположены за кадастровыми границами участка. Отображенные на ИСОГД накатанные дороги фактически в границах участка отсутствуют. Доступ к участку свободный, возможен по землям государственной неразграниченной собственности.

(указываются обстоятельства, выявленные при проведении муниципального обследования объекта земельных отношений, признаки нарушения требований земельного законодательства Российской Федерации, за которые законодательством Российской Федерации предусмотрена административная и иная ответственность (при наличии), а также нарушенные нормы законодательства Российской Федерации)

Дополнительная информация фототаблица

(заполняется при необходимости)

В.А. Дудыкин

(подпись и расшифровка подписи должностного лица, проводившего муниципальное обследование объекта земельных отношений)

## ФОТОТАБЛИЦА

№ п/п	Местонахождения	Фотография	Площадь	Иное
1.	Московская область, город Руза, деревня Ватулино	Фото № 1-2	1500 кв.м	для индивидуального жилищного строительства

Фото № 1

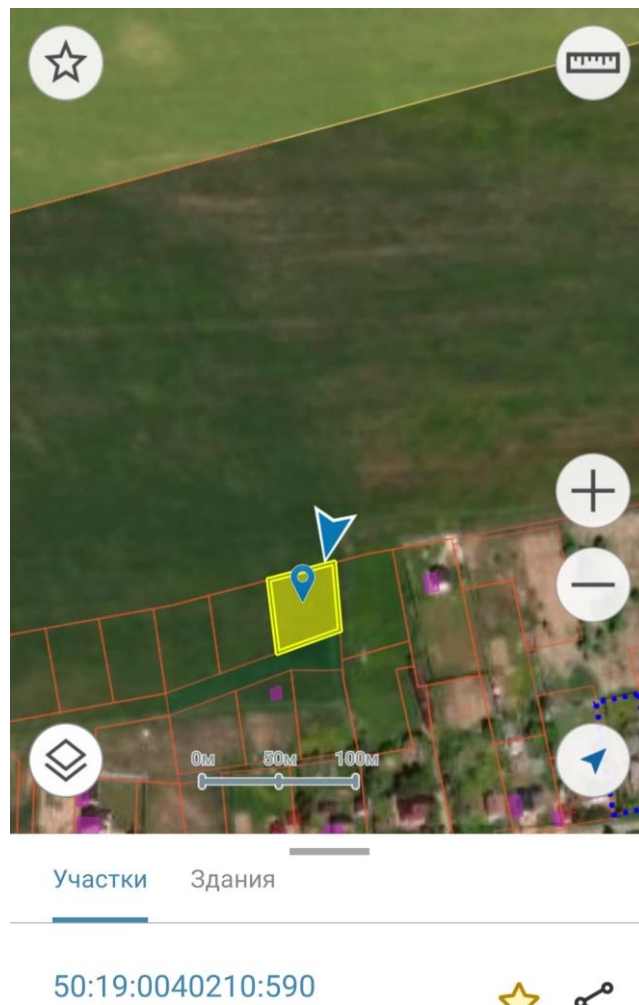


Фото №2



## Схематический чертёж земельного участка

Геоинформационный портал

[Назад в найденные объекты](#)

Земельный участок: 50:19:0040210:590

☆

Информация Сервисы Объекты Части ЗУ Сост

Вид объекта недвижимости	Земельный участок
Вид земельного участка	Землепользование
Дата присвоения	31.03.2021
Кадастровый номер	50:19:0040210:590
Кадастровый квартал	50:19:0040210
Адрес	Московская область, город Руза, деревня Ватулино
Площадь уточненная	1 500 кв. м
Площадь декларированная	-
Площадь	-
Статус	Учтенный
Категория земель	Земли населенных пунктов
Вид разрешенного использования	для индивидуального жилищного строительства
Форма собственности	-
Кадастровая	720 675 руб.

Легенда

Активация Windows  
Чтобы активировать Windows, перейдите в раздел "Параметры"

НСРД 2025 5 м